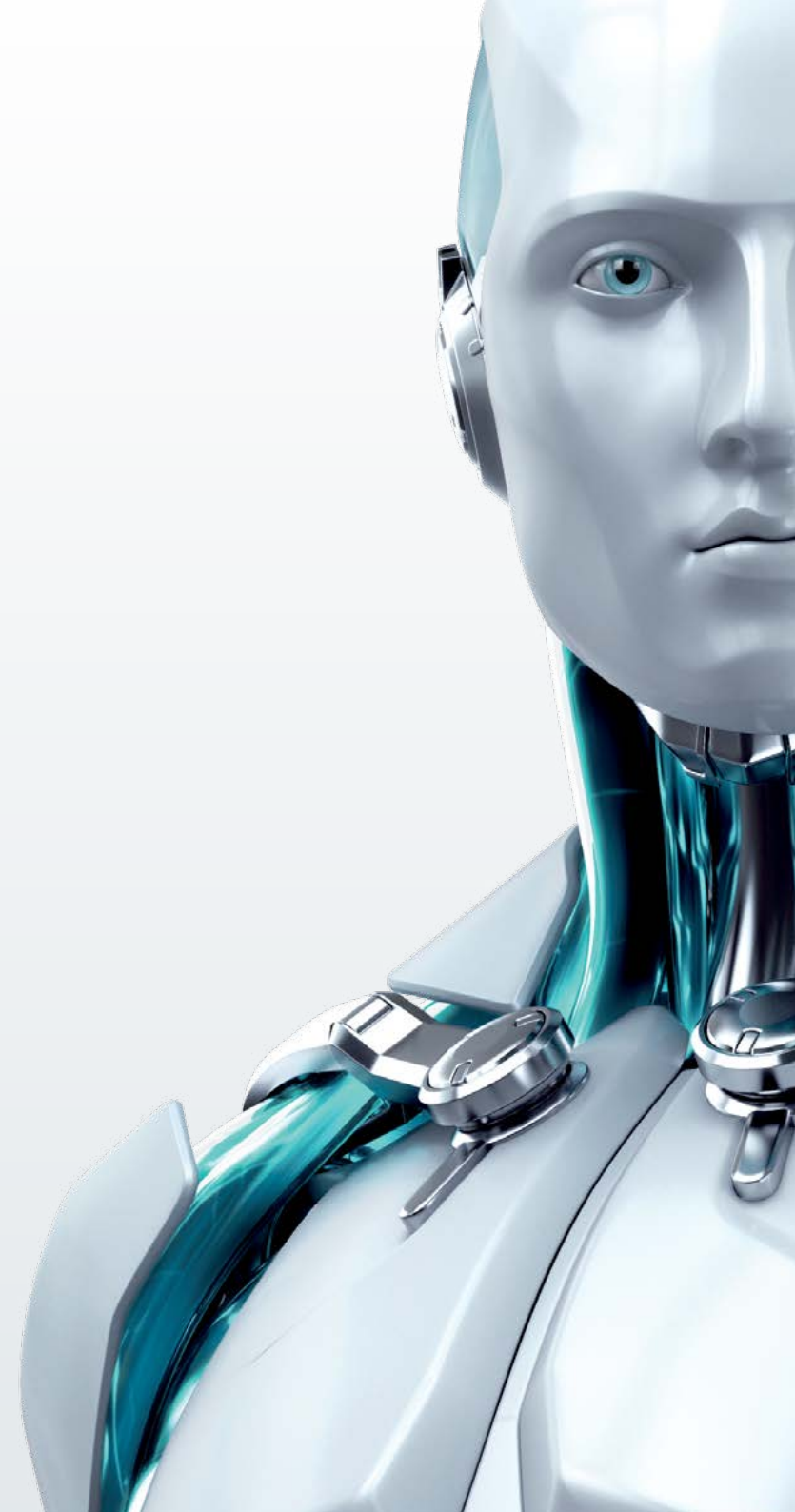


# ESET **ENDPOINT SECURITY**

FÜR ANDROID



[www.eset.de](http://www.eset.de)





**Betriebssystem:**  
Android 2.0 und höher

**Touch Screen Auflösung:**  
Min. 240x320 px  
Empfohlen 320x480 px und höher  
5MB freierRAM

<b>Remote Sperren</b>	Sperrt per SMS-Befehl Ihr verlorenes oder gestohlenen Gerät und verhindert so den Zugriff Fremder auf Ihre gespeicherten Daten.
<b>Remote Löschen</b>	Löscht alle auf Gerät und Speicherkarten vorhandenen Kontakte, Nachrichten und Daten per SMS-Befehl. Die gelöschten Daten können vom Dieb/finder nicht wiederhergestellt werden (Android 2.2 und höher).
<b>GPS-Ortung</b>	Lokalisiert das Gerät per remote SMS-Kommando und ermittelt die GPS-Koordinaten.
<b>SIM-Abgleich</b>	Beim Einsetzen einer fremden SIM-Card schickt die Software automatisch eine SMS an von Ihnen zuvor festgelegte Telefonnummern und informiert Sie über Telefonnummer, IMSI und IMEI der unbekanntes SIM-Card.
<b>Admin-Kontakte</b>	Ermöglicht Ihnen, einen oder mehrere Admin-Kontakte festzulegen. Bei Verlust oder Diebstahl Ihres Geräts werden Informationen an diese Kontakte gesendet.
<b>Anrufilter</b>	Blockiert ein- und ausgehende Anrufe von und zu unbekanntes oder unerwünschten Nummern. Erlaubt Ihnen, eine Liste an erlaubten/blockierten Kontakten zu erstellen. Ihre Telefonrechnung bleibt unter voller Kontrolle.
<b>Passwort De-Installations-schutz</b>	Nur berechnigte Personen mit Passwort sind autorisiert, ESET Endpoint Security für Android von Ihrem Gerät zu entfernen (Version 2.2 und höher).
<b>SMS/MMS Antispam</b>	Filtert unerwünschte SMS/MMS-Nachrichten. Erlaubt Ihnen, Black- und Whitelists Ihrer Kontakte zu erstellen oder unbekanntes Nummern problemlos zu blockieren.
<b>Echtzeit-Schutz</b>	Die speziell für mobile Betriebssysteme konzipierte proaktive Erkennungstechnologie schützt alle Anwendungen, Dateien und Speicherkarten erstklassig vor Viren & Co.
<b>Sicherheits-Audit</b>	Überprüft den Status der wichtigen Gerätefunktionen, einschließlich Batterie- und Bluetooth-Status, Heimnetzwerk, Speicherplatz und laufende Prozesse.
<b>On-Access-Scan</b>	Schützt Ihre Tablets und mobile Flotte vor unerlaubten Zugriffen via Bluetooth oder WLAN.
<b>On-Demand-Scan</b>	Überprüft und säubert zuverlässig Speicher und Wechselmedien. Zudem lassen sich auch einzelne Ordner scannen.
<b>Remote Administration</b>	Ermöglicht Ihnen, den Sicherheitsstatus Ihrer Smartphone-Flotte zu überprüfen, Scans auszuführen, Sicherheitsrichtlinien Ihres Unternehmens umzusetzen und das Passwort für den Deinstallationsschutz festzulegen. Die Funktion gibt Ihnen Überblick über die Betriebssysteme, OS Versionen, Sicherheitsstatus Ihrer mobile Flotte u.v.m.
<b>Administrator Nachricht</b>	Erlaubt dem Administrator, eine Textnachricht nach Prioritäten an das Gerät über den ESET Remote Administrator zu schicken: normal, Warnhinweis, kritische Warnung.

Bitte beachten Sie, dass folgende Features bei Tablets ohne Anruf- & Message-Funktionen nicht unterstützt werden: Remote Sperren, Remote Löschen, GPS-Ortung, SIM-Abgleich, Admin-Kontakte, Anrufilter, SMS/MMS Antispam.

Copyright © 1992–2012 ESET, spol. s r. o. ESET, logo ESET, NOD32, ThreatSense, ThreatSense.Net and/or other mentioned products of ESET, spol. s r. o., are registered trademarks of ESET, spol. s r. o. Other here mentioned companies or products might be registered trademarks of its proprietors. Produced according to quality standards of ISO 9001:2000.