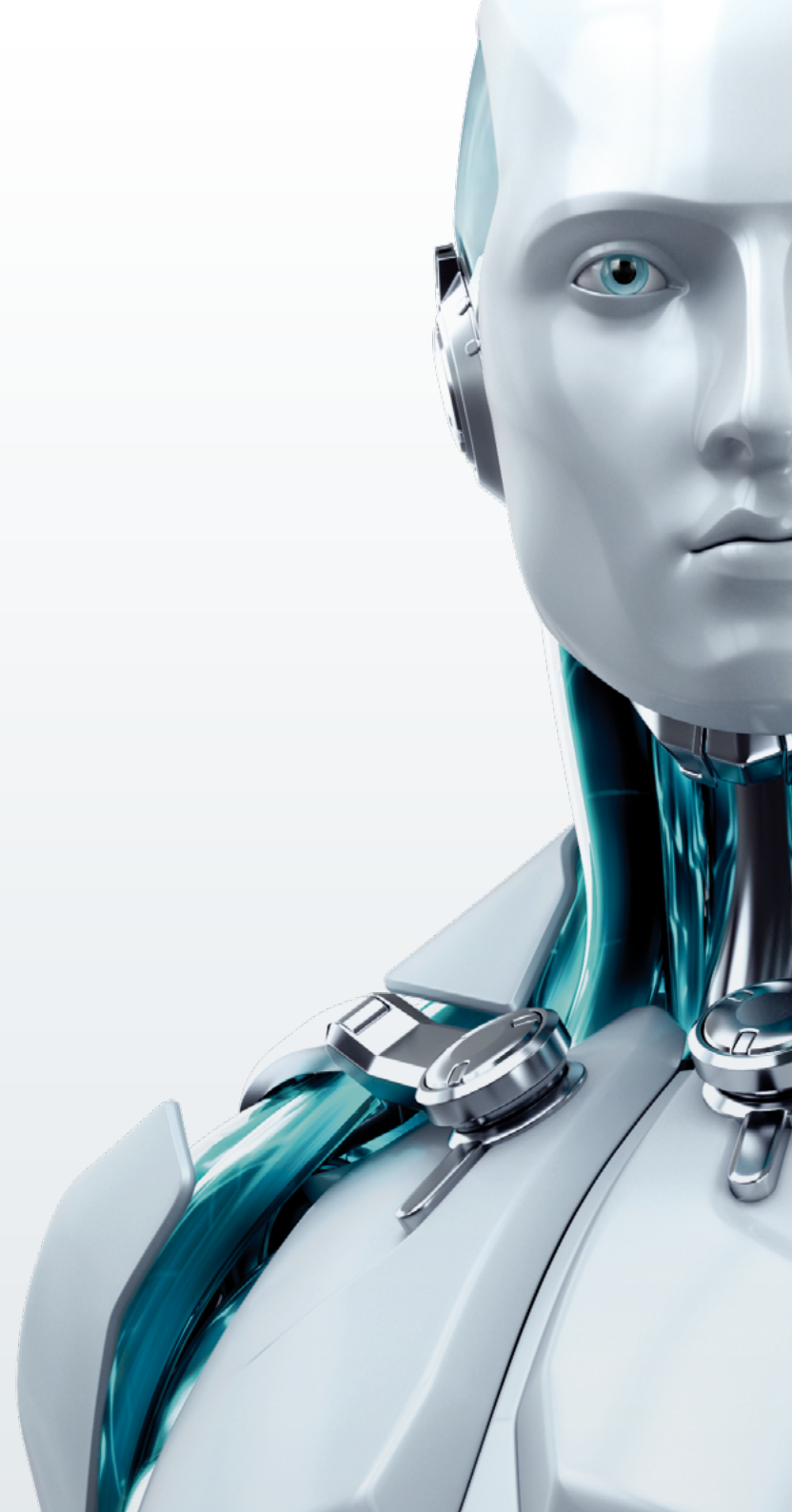


ESET MAIL SECURITY

FÜR MICROSOFT EXCHANGE SERVER



www.eset.de





Systemanforderungen:

Microsoft Windows NT
 Microsoft Windows 2000
 Microsoft Windows Server 2003, 2008, 2008 R2
 Microsoft Windows Small Business Server 2003, 2008, 2011

Mail Server:

Microsoft Exchange Server 5.5
 Microsoft Exchange Server 2000
 Microsoft Exchange Server 2003
 Microsoft Exchange Server 2007
 Microsoft Exchange Server 2010

Prozessorarchitektur:

Intel®/AMD® x86/x64

Nutzerrechte:

Administratorenrechte sind erforderlich



Copyright © 2012 ESET, spol. s r.o. ®, © 2012 DATSEC® Data Security e.K., ESET, NOD32, ThreatSense sind Warenzeichen oder registrierte Warenzeichen von ESET LLC bzw. ESET spol. s r.o. DATSEC ist eine Marke von DATSEC Data Security e.K.. Weitere verwendete Firmen-, Produkt-, Handelsnamen usw. unterliegen im Allgemeinen marken-, patent- oder warenzeichenrechtlichem Schutz. Alle Angaben wurden sorgfältig erarbeitet. 100% Fehlerfreiheit kann jedoch nicht garantiert werden. Hergestellt nach den Qualitätsstandards von ISO 9001:2000. Produktänderungen vorbehalten. Aktueller Stand Juni 2012, Bestellnr.: ESET-MAIL-EXCH

FUNKTION

Antivirus und Antispyware

- Überprüft sämtlichen ein- und ausgehenden POP3-, SMTP- und IMAP-Verkehr
- Sortiert E-Mail-Bedrohungen und Spyware schon am Gateway aus
- Bietet sämtliche Tools für erstklassigen Serverschutz, einschließlich Resident Shield und On-Demand-Scanner
- Die fortschrittliche ThreatSense-Technologie kombiniert Geschwindigkeit, Präzision und geringste Systembelastung

Antispam

- Filtert Spam und Phishing-Mails effektiv aus
- Bietet optimierte Scan-Engine und ermöglicht, Schwellenwerte präzise zu definieren

Remote Administration

- ESET Mail Security für MS Exchange ist kompatibel mit ESET Remote Administrator
- Bietet eine Reihe an vordefinierten Aktionen je nach Scanergebnissen
- Erlaubt Ihnen, ESET Sicherheitssoftware von allen Instanzen im Unternehmensnetzwerk aus remote zu installieren, zu verwalten, zu aktualisieren und Berichte zu erstellen

Logs und Statistiken

- Volle Kontrolle über den Sicherheitsstatus Ihrer Endpoints dank detaillierter und leicht verständlicher Logs und Statistiken
- Spam-Logs informieren über Absender, Empfänger, Spam-Score, Klassifizierung und die durchgeführte Aktion
- Greylisting-Logs informieren über Absender, Empfänger, die durchgeführte Aktion sowie den Ablauf des Zeitintervalls der Zurückweisung
- Ermöglicht die Überwachung Ihrer Serverperformance in Echtzeit

Reibungsloser Systembetrieb

- Schließt automatisch kritische Serverdateien vom Scan aus (einschließlich Microsoft Exchange Ordner)
- Der integrierte Lizenz-Manager bündelt zwei oder mehr Lizenzen nach Nutzernamen

Optimierte Quarantäne

- Ermöglicht Ihnen, separate Quarantäne-Konfigurationen für einzelne Mailboxen zu erstellen